

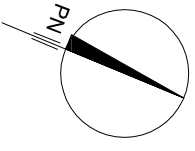
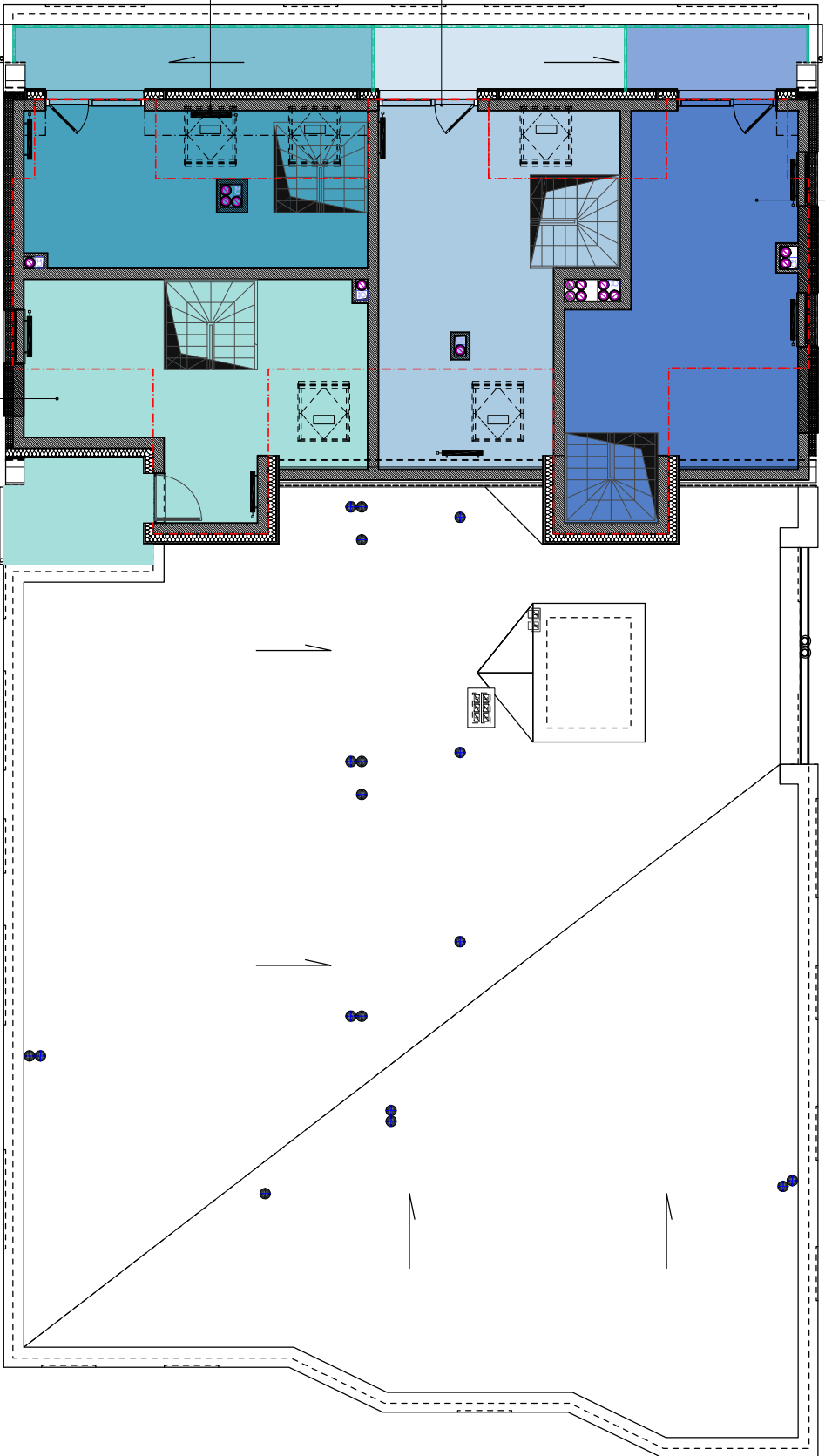
III KONDYGNACJA NADZIEMNA
- ANTRESOLA

LM24
2p+L+Antresola
+ balkon + taras
82,11 m² + 8,08 m²

LM23
1p+L+Antresola
+ balkon + taras
54,47 m² + 11,20 m²

LM22
1p+L+Antresola
+ balkon + taras
59,02 m² + 14,40 m²

LM21
2p+L+Antresola
+ balkon + taras
62,18 m² + 9,53 m²



ZESTAWIENIE LOKALI	
Nr mod.	Struktura mieszkalna
LM21	2p+L+Antresola + balkon + taras
LM22	1p+L+Antresola + balkon + taras
LM23	1p+L+Antresola + balkon + taras
LM24	2p+L+Antresola + balkon + taras

2p - liczba pokoi (2)
1p - liczba pokoi w tym "sypialnia"
L - łazienka
K - kuchnia
Ant - antresola

LEGENDA:
[Symbol] - WENTYLACJA GWIŃTYWANA
[Symbol] - WENTYLACJA GWIŃTYWANA
[Symbol] - WENTYLACJA GWIŃTYWANA
[Symbol] - WENTYLACJA GWIŃTYWANA
[Symbol] - WENTYLACJA GWIŃTYWANA
[Symbol] - WENTYLACJA GWIŃTYWANA
[Symbol] - WENTYLACJA GWIŃTYWANA
[Symbol] - WENTYLACJA GWIŃTYWANA
[Symbol] - WENTYLACJA GWIŃTYWANA
[Symbol] - WENTYLACJA GWIŃTYWANA